

# Documents

Retrouvez l'ensemble des documents mis à disposition du public

## Les documents de référence

Diagnostic du territoire



› [Table des matières](#)

› [Sommaire](#)

**Partie 1 - [Introduction générale au Plan Local d'Urbanisme intercommunal](#)**

**Partie 2 - [Estuaire et Sillon, un capital naturel aux multiples fonctionnalités](#)**

**Partie 3 - [Aménagement de l'espace: un développement urbain récent](#)**

**Partie 4 - [Une dynamique démographique favorable et multiforme](#)**

**Partie 5 - [Un marché de l'habitat soumis à de profondes mutations](#)**

**Partie 6 - [Une dynamique économique favorable](#)**

**Partie 7 - [Des services et équipements au rayonnement local](#)**

**Partie 8 - [Des pratiques de mobilités complexes et mouvantes](#)**

› [Annexe 1 : Diagnostic Etat Initial de l'Environnement](#)

› [Annexe 2 : Diagnostic Agricole](#)

## Projet d'Aménagement et de Développement Durable (PADD) ▼



› [Consulter le Projet d'Aménagement et de Développement Durable \(PADD\)](#) [↗](#)

## Bilan de concertation publique

› [Bilan de concertation publique](#)

## Réunion publique PLUi du 04-12-2024

### Document de présentation ▼



› [Télécharger la présentation](#) [↗](#) (ppt)

### Réunion publique PLUi (04-12-2024) - captation ▼

## Concertation itinérante 2024

Consulter les panneaux de la concertation itinérante 2024



## EXPOSITION PLUI 2024

# PLUi

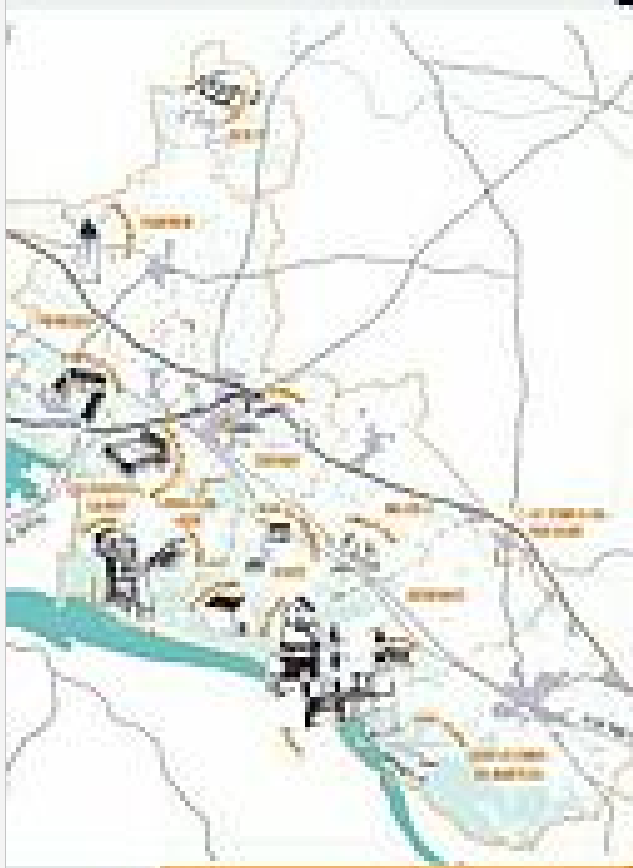
Estuaire & Sillon  
Communauté d'agglomération

## Un PLUi\* c'est quoi ?

Les règles de territoire selon les habitants  
C'est aussi les enjeux du territoire  
des 13 et 17 communes, créées le 7 novembre 2010

### Un PLUi, qu'est-ce que c'est concrètement ?

- Un outil d'aménagement du territoire
- Un document qui permet de fixer les règles d'urbanisation en prenant en compte les enjeux et défis du territoire
- Une démarche construite à l'échelle d'Estuaire et Sillon, avec ses 13 communes
- L'élaboration de règles à partir d'une vision d'avenir partagée pour les 10 à 15 prochaines années, reposant sur des valeurs communes



### Comment ça marche ?

- Le PLUi s'élabore en plusieurs étapes :
- Un diagnostic pour identifier les enjeux du territoire
  - Un projet de développement pour l'avenir
  - La traduction du projet en règles d'urbanisation

## Exposition PLUi Roll up

PDF - 4,0 Mo

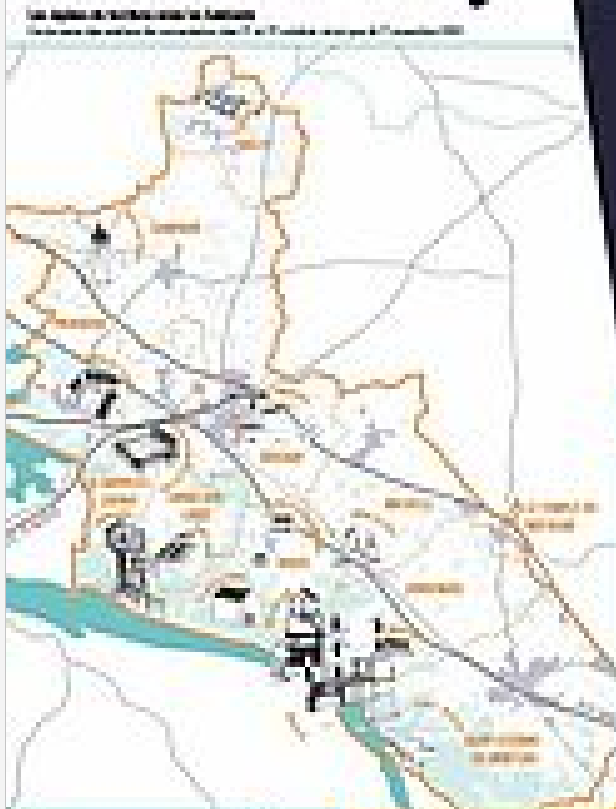
> [Télécharger](#)

> [Feuilleter](#)

# PLU*i*

Estuaire & Sillon  
Communauté d'agglomération

## Un PLU*i* c'est quoi ?



### Un PLU*i*, qu'est-ce que c'est concrètement ?

- Un acte d'aménagement à long terme
- Un document au premier chef des règles d'urbanisme en premier lieu en ce qui concerne les communes
- Une demande communale à l'Etat de l'Estuaire et Sillon, soit une PLU communale
- La création de règles d'usage d'un territoire d'un territoire partagé pour les 14 communes adhérentes, respectant les directives communales

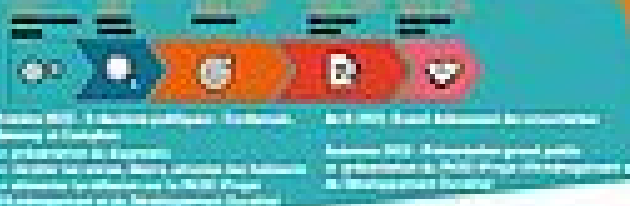
### Comment ça marche ?

- Le PLU*i* est élaboré en plusieurs étapes
- Un diagnostic pour identifier les enjeux de territoire
- Un projet de développement pour l'avenir
- La traduction de ce projet en règles d'urbanisme

### Quel est votre rôle dans la concertation ?

- Le PLU*i* implique l'engagement de la vie en commun de territoire. C'est pour cela que l'implication des habitants et associations est essentielle pour construire un document au fait avec les besoins et attentes de nos citoyens et citoyens
- Plusieurs publics, usagers et associations sont concernés tout au long de la démarche

### Quel calendrier ?



PLU*i* [www.plu.estuaire-sillon.fr](http://www.plu.estuaire-sillon.fr)



## Exposition PLU*i* panneaux

PDF - 7,4 Mo

> [Télécharger](#)

> [Feuilleter](#)

## Pour aller plus loin

### Lettres d'information



[PLUi - Lettre Info #2](#)

> [Télécharger](#)

> [Feuilleter](#)

[Lettre info Plui #1](#)

> [Télécharger](#)

> [Feuilleter](#)

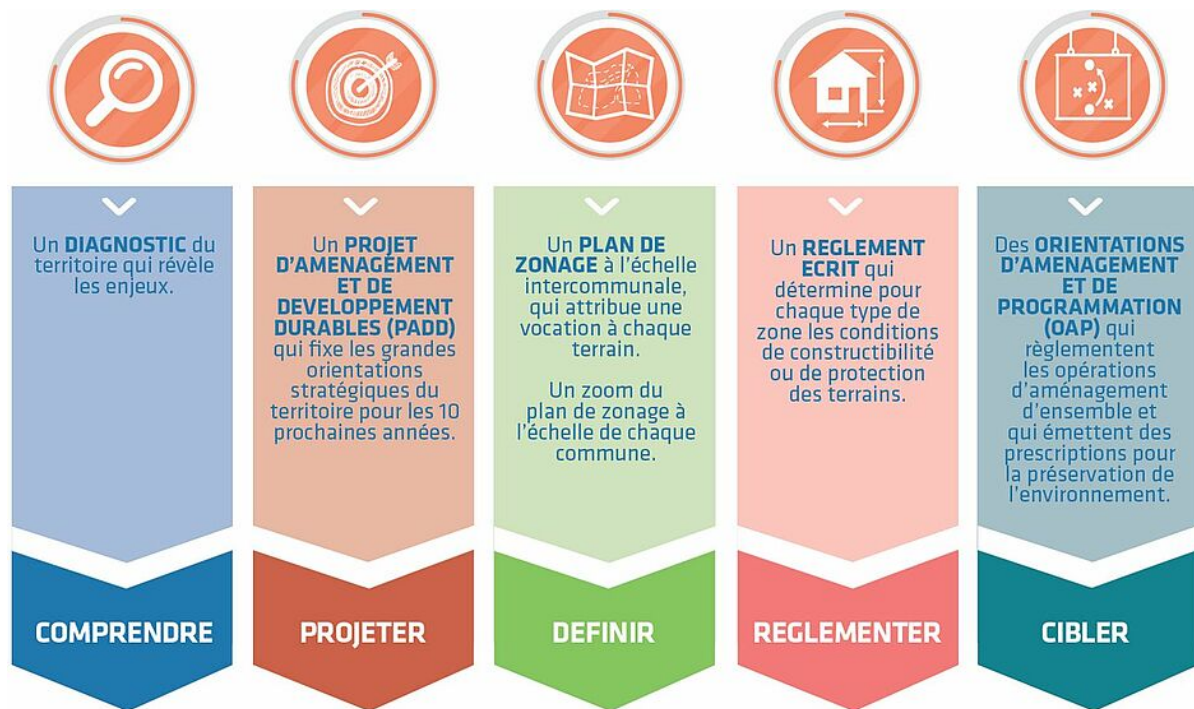
### Délibérations



> [Délibération du 03-02-2022 : élaboration du PLUi de la Communauté de Communes d'Estuaire et Sillon - Modalités de collaboration avec les communes membres](#)  
[. Annexe Projet de Charte de Gouvernance](#)

> [Délibération du 03-02-2022 : prescription de l'élaboration du PLUi de la Communauté de Communes d'Estuaire et Sillon](#)

## Les étapes



crédit : cc-sudavesnois.fr