

Calendrier

La Communauté de Communes Estuaire et Sillon est engagée dans la réalisation d'un PLUi – Plan Local d'Urbanisme Intercommunal, outil d'aménagement du territoire, qui fixe les règles d'urbanisation au regard des grands enjeux du territoire. Ce document de planification permet, à partir d'une vision d'avenir partagée pour les 10 à 15 prochaines années, de se doter de règles sur le droit à construire reposant sur des valeurs communes.

Les étapes du calendrier d'élaboration du PLUi

La Communauté de Communes Estuaire et Sillon a 4 ans pour établir le futur Plan Local d'Urbanisme Intercommunal 2022-2026.

“ L'année **2024** sera consacrée, toujours dans une démarche collaborative et collective, à la rédaction des parties réglementaires: les orientations d'aménagement et de programmation, le règlement écrit, le zonage.

Nous vous donnons rendez-vous à l'**automne** pour de nouveaux temps de concertation et de partage autour de cette partie réglementaire qui devra traduire concrètement la vision et les ambitions portées dans le PADD.

Ensuite viendra en **2025**, la concertation réglementaire: enquête publique, consultation pour avis des partenaires institutionnels...avant une validation définitive et un vote du conseil communautaire tout début **2026**.

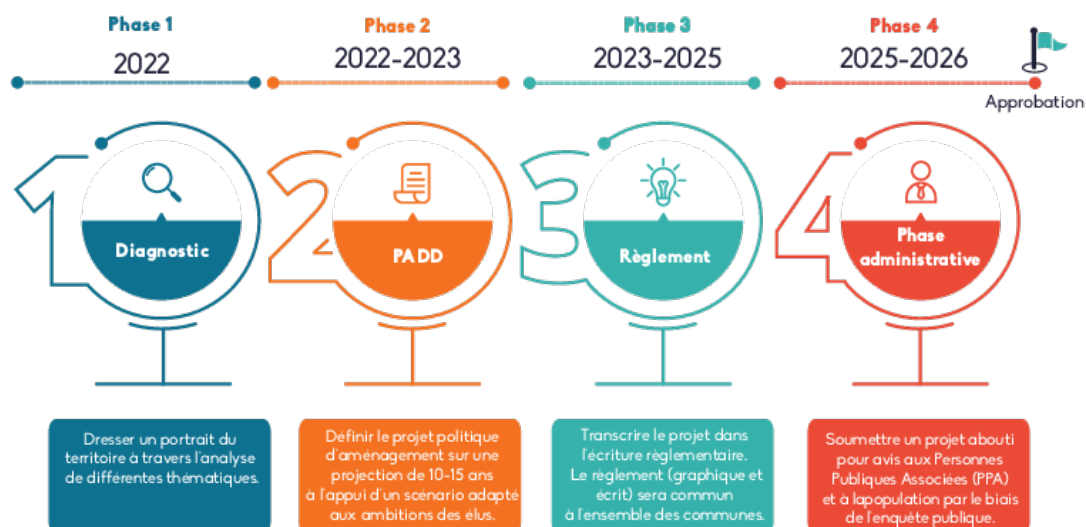
Claire TRAMIER,

Vice-présidente déléguée à l'aménagement de l'espace

Frise chronologique



Élaboration du PLUi d'Estuaire et Sillon



Concertation, les moments clés

Le 4 décembre 2024 - Réunion publique sur le PLUi pour clôturer la concertation itinérante

PLUi
Estuaire & Sillon
Communauté de Communes

QUEL PLUi?
PRÉSENTATION
DU PROJET

*Réunion publique
de concertation*

à Savenay
LE 4 DÉCEMBRE
À 20 HEURES
Salle Équinoxe
35 rue Saint-Michel

PARTICIPEZ À L'AMÉNAGEMENT D'ESTUAIRE ET SILLON.
CONSTRUISONS UNE VISION PARTAGÉE DU TERRITOIRE.

www.plui.estuaire-sillon.fr

ESTUAIRE ET SILLON
Communauté de Communes

La Communauté de Communes Estuaire et Sillon invite les habitants à une réunion publique le mercredi 4 décembre, afin de marquer la fin de la concertation itinérante entamée cet automne. Après 11 haltes dans différentes communes, cette démarche a permis de rencontrer de nombreux citoyens et d'échanger autour du projet de Plan Local d'Urbanisme intercommunal (PLUi).

Cette réunion sera l'occasion de présenter les grandes lignes du PLUi, en amont de son arrêt prévu pour le premier trimestre 2025. À cette date, le Conseil communautaire se prononcera sur le projet, ouvrant ainsi une période de consultation pour des personnes publiques associées (État, Département, chambres consulaires...), suivie d'une enquête publique.

RDV mercredi 4 décembre à 20h, salle Équinoxe

Du 18 octobre au 20 novembre 2024 - concertation itinérante



La Communauté de Communes ira dès novembre informer les habitants de la portée du futur document qui porte deux ambitions fortes : faire de notre territoire un acteur dynamique entre Nantes et Saint-Nazaire et préserver notre cadre de vie. Cette concertation sera itinérante – un format original qui permettra d'aller à la rencontre de toutes et tous, commune par commune. Les avis et observations des habitants seront recueillis lors de l'enquête publique programmée à l'automne 2025.

Passages de la concertation itinérante dans votre commune

- › **Saint Étienne de Montluc** : vendredi 18 octobre à partir de 8h30, au marché, Place du Moulinet
- › **Savenay** : jeudi 7 novembre à partir de 10h, à l'hypermarché de la Colleraye
- › **Malville** : jeudi 7 novembre à partir de 16h, au supermarché
- › **Bouée** : vendredi 8 novembre à partir de 10h, Place de l'Église
- › **Campbon** : vendredi 8 novembre à partir de 13h45 en Mairie, Place de l'Église
- › **Lavau-sur-Loire** : vendredi 8 novembre à partir de 16h, à la bibliothèque
- › **Le Temple de Bretagne** : mardi 19 novembre à partir de 8h30, au marché à côté de l'église
- › **La Chapelle-Launay** : mardi 19 novembre à partir de 13h30, au supermarché - La Sablière
- › **Cordemais** : mardi 19 novembre à partir de 16h30, à la médiathèque Jacques Fairand
- › **Quilly** : mercredi 20 novembre à partir de 10h30, à la bibliothèque

› **Prinquiau** : mercredi 20 novembre à partir de 15h, à la médiathèque

Mars 2024 - Diffusion Lettre info #2

Diffusion de la Lettre info#2


Une lettre d'info dédiée au PLUi a été distribuée dans toutes les boîtes aux lettres début mars. Elle présente les ambitions partagées du PADD, le retour sur le déroulé des ateliers de concertation de novembre 2023 et fait le point sur les étapes du calendrier PLUi.

› [Feuilleter](#) 

› [Télécharger](#)

[PLUi - Lettre Info #2](#) 

Automne 2023 - réunions publiques

Trois réunions publiques de concertation pour "imaginer ensemble nos aménagements de demain" se sont tenues en novembre 2023. [Quels en sont les retours ?](#) 



Prinquiau le 16 novembre



Malville le 21 novembre



Saint Etienne de Montluc le 28 novembre

Avril 2023 - Forum ludique

Un matinée ludique autour du PLUi aux halles de Savenay organisée samedi 1er avril. L'idée du forum est d'offrir à chacun, petits et grands des clés de compréhension sur les enjeux du territoire Estuaire et Sillon et la construction d'un PLUi de façon pédagogique et ludique.

Merci aux 70 habitants très intéressés sur la thématique qui se sont déplacés sous les halles de Savenay. Les échanges ont porté sur des points concrets tels que les tiny house, la place des associations dans la concertation, comment habiter en centre-ville sans être les uns sur les autres...

Le bilan



Différentes approches étaient proposées sous forme de panneaux d'exposition complétés par des quiz sur le territoire, un mur d'expression «quel territoire pour demain ?»



Les familles avec enfants auront notamment apprécié les visites guidées futuristes «Estuaire et Sillon en 2123».

Février 2023 - Diagnostic de territoire



[> Consulter le diagnostic de territoire PLUi](#)

Janvier 2023 - Diffusion lettre info#1





Diffusion de la Lettre info#1

Les réunions publiques PLUi ont permis aux habitants de prendre conscience des grands défis posés par la transition écologique: nouvelles formes d'habitats, nouveaux modes de déplacements, liens à imaginer avec l'agriculture locale...

Une lettre d'info dédiée au PLUi a été distribuée dans toutes les boîtes aux lettres en janvier. Elle reprend les résultats des premières réunions publiques, les enjeux, le calendrier, les chiffres clés.

- [Feuilleter](#)
- [Télécharger](#)

Automne 2022 - Réunions publiques

La **deuxième étape** consiste à nourrir ce même diagnostic grâce à l'expérience des habitants/citoyens.

C'est pourquoi des **réunions publiques** suivies d'ateliers de concertation ont été proposées aux habitants en octobre et novembre 2022, pour mieux comprendre ce qui fait la singularité d'Estuaire et Sillon.

[Les temps forts](#)



Réunion publique du 17 octobre 2022 à Cordemais



*Réunion publique du 19 octobre 2022 à
Campbon*



*Réunion publique du 17 octobre 2022 à
Savenay*

Printemps 2022 - Les premières étapes

Une première étape a consisté à réaliser un **diagnostic précis et complet** sur les évolutions constatées depuis plusieurs décennies (habitat, population, environnement, agriculture, économie, etc).

Des **visites terrain et des ateliers de travail** ont été ainsi proposés en 2022 aux élus des onze communes et techniciens d'Estuaire et Sillon pour réaliser un diagnostic et faire émerger les enjeux.

En parallèle de ces échanges, ce **site internet dédié** au PLUi est lancé. Il vise à informer les habitants et leur fournir les éléments actualisés.



*Visites des
communes mai
2022*



*Ateliers des élus du 13 septembre
2022*